

Belegen (Fachrichtung Bau/Fenster und Wagner)

Stationäre Maschinen

Furnierpresse (Gemäss Angaben Prüfungsort) _____

Handmaschinen

Handoberfräse / Bündighobelmaschine _____

Anlaufing / Kopiering für Handoberfräse _____

Handschleifmaschine _____

Handwerkzeug

Schleifmittel _____

Leim (Gemäss Angaben Prüfungsort) _____

Anpressrolle (Gemäss Angaben Prüfungsort) _____

Arbeiten

Bank Kante leimen

Handoberfräse Reiessen (ohne Bewertung)

Bank HPL-Platten auf Grösse fräsen

Handoberfräse HPL-Platten zusammensetzen

Bündighobelmaschine HPL-Kante bündig fräsen

Handschleifmaschine HPL-Kante bündig schleifen

Furnierpresse / Bank Leim auftragen, pressen

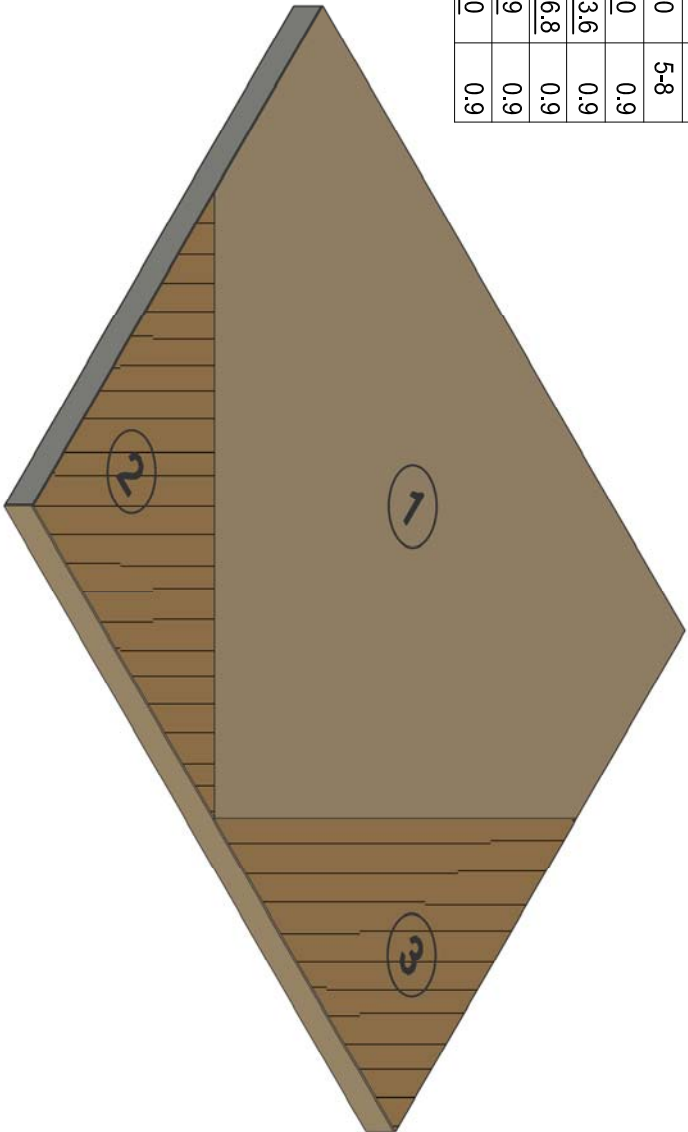
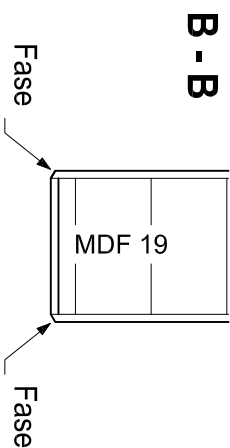
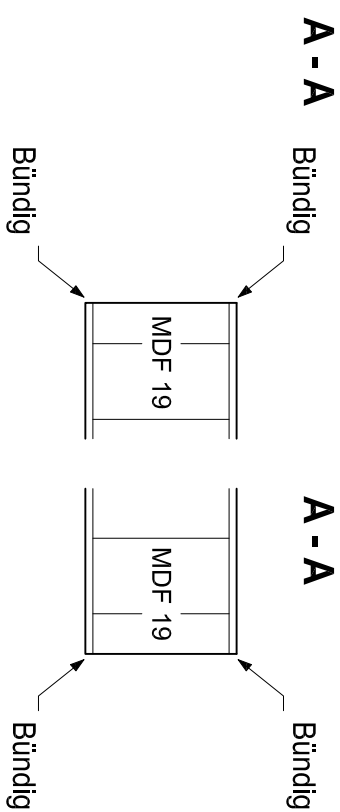
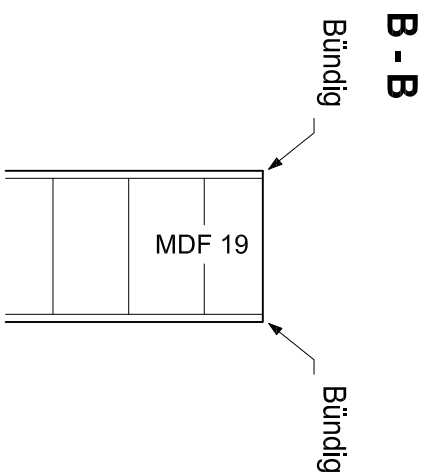
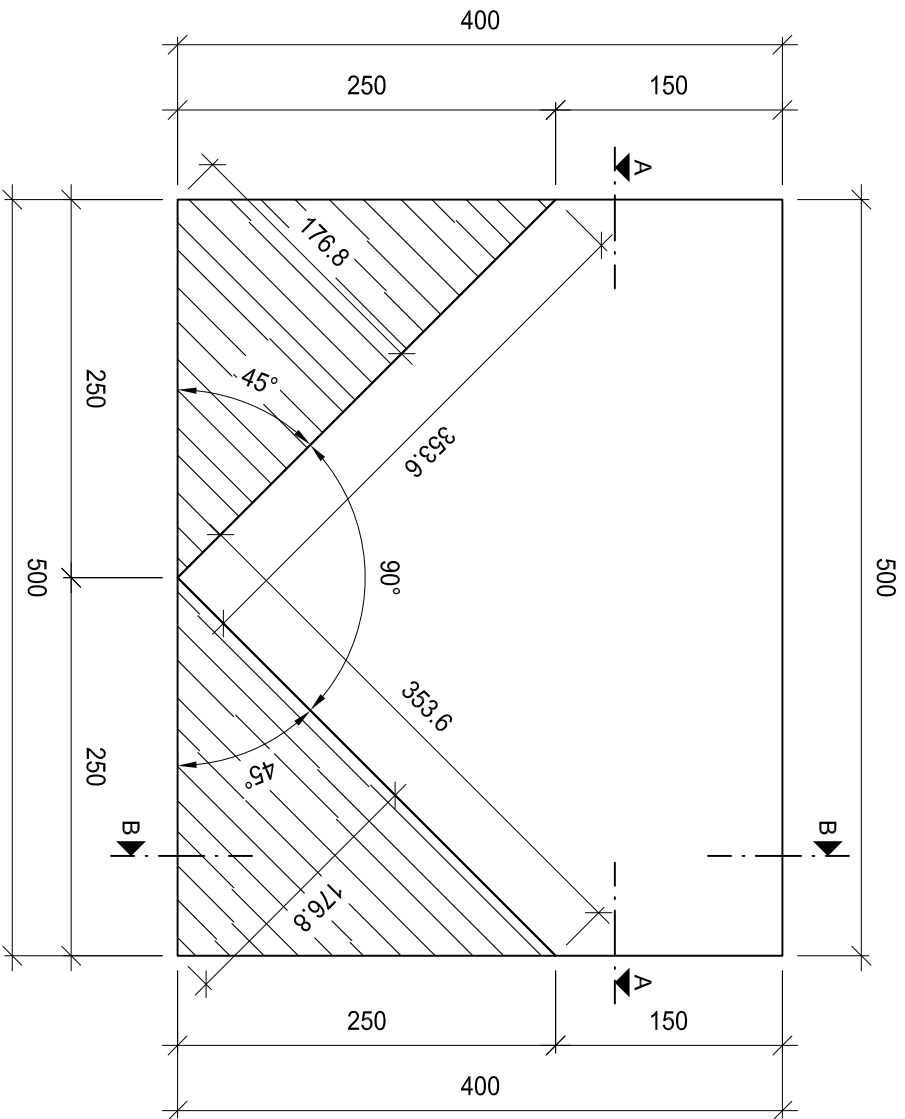
Handoberfräse HPL-Platte bündig fräsen,

Bank vorne mit Fase

Bank Kanten brechen, verputzen

Werkstoffliste	Mat.	Stk.	Länge	Breite	Dicke
Blatt	MDF	1	500	399	19
Fräsunterlage	MDF	1	700	300	19
Führungsschiene	MDF	1	700	120	5-8
Teil 1 Farbe 1	Kun	1	500	400	0.9
Teil 2 Farbe 2	Kun	1	176.8	353.6	0.9
Teil 3 Farbe 2	Kun	1	353.6	176.8	0.9
Kante	Kun	1	500	19	0.9
Gegenzug	Kun	1	500	400	0.9

Hinweis: Die HPL-Platten Teil 2 und Teil 3 sollen eine Holzstruktur bzw. klare Laufichtung aufzeigen.



Teilprüfung

1

VSSM

Verband Schweizerischer
Schreinermeister
und Möbelfabrikanten

Aufgaben-Nr.: 20_P.1_Bau

Massstab: 1:5 / 1:1

Plangrösse: 420 x 297 / A3

Datum: 14.01.2020

Gezeichnet: as

Furnierarbeit (Fachrichtung MöbelfInnenausbau)

Stationäre Maschinen

Furnierfügemaschine (Optional)
Furnierpresse
Bandschleifmaschine
Formatieren (Gemäss Angaben Prüfungsort)

Handmaschinen

Handschleifmaschine

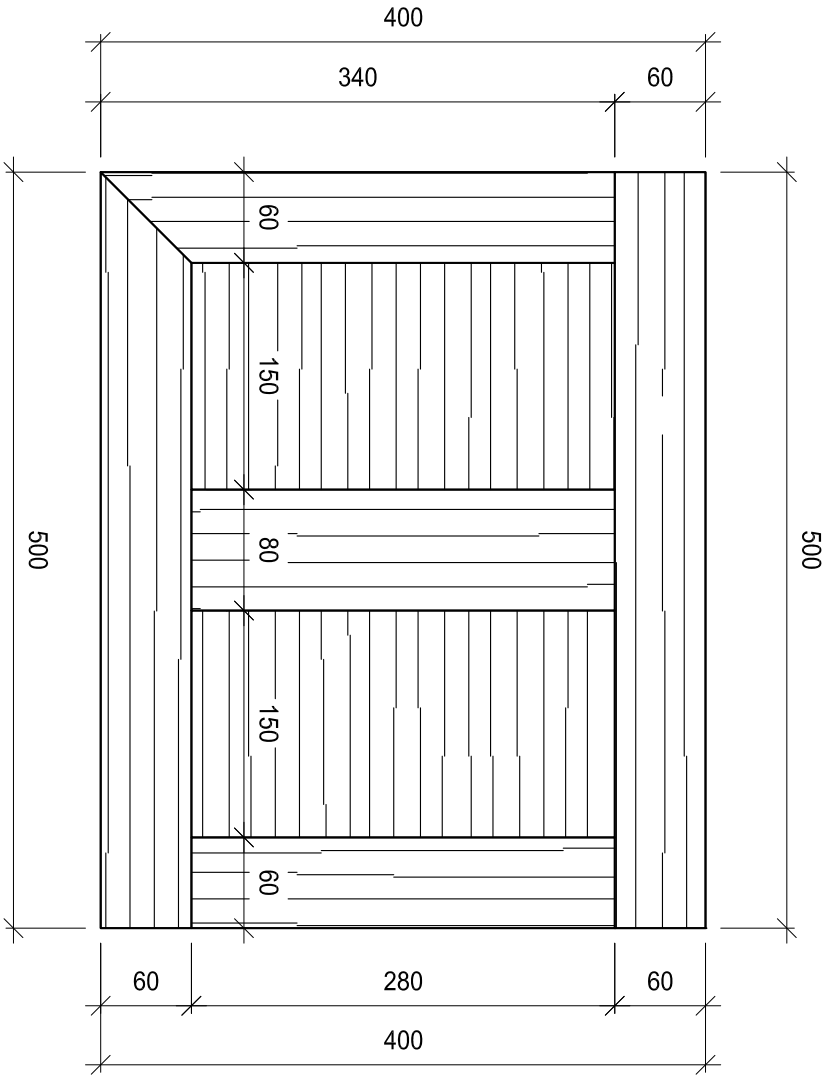
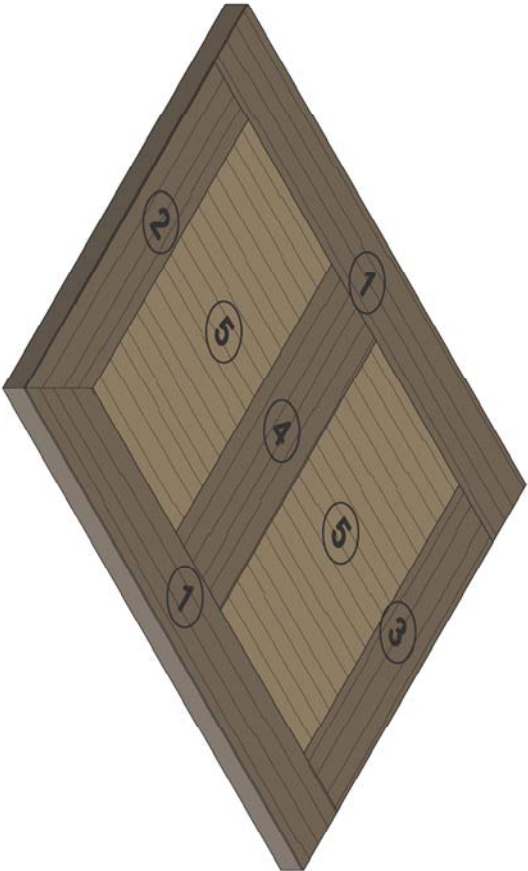
Handwerkzeug

Furniersäge (Optional)
Schleifmittel

Arbeiten

Bank	Reissen (ohne Bewertung)
Furnierfügemaschine /	Furnier zuschneiden
Furniersäge	Furnier zusammensetzen
Bank	Leim auftragen, pressen
Furnierpresse	Furnier bündig abstossen
Bank	Formatieren
Maschinelles Formatieren	schleifen Körnung 120
Bandschleifmaschine	obere Fläche schleifen
Handschleifmaschine	bereit für Oberflächenbehandlung
Handschleifen	Kanten brechen
Bank	

Werkstoffliste	Mat.	Stk.	Länge	Breite	Dicke
Blatt	MDF	1	500	400	19
Teil 1 dunkel	Fur	2	500	60	0.6 - 0.9
Teil 2 dunkel	Fur	1	340	60	0.6 - 0.9
Teil 3 dunkel	Fur	1	280	60	0.6 - 0.9
Teil 4 dunkel	Fur	1	280	80	0.6 - 0.9
Teil 5 hell	Fur	2	150	280	0.6 - 0.9
Gegenzug	Fur	1	500	400	0.6 - 0.9



1

VSSM

Verband Schweizerischer
Schreinermeister
und Möbelfabrikanten

Teilprüfung

Aufgaben-Nr.: 20_P.1_Möbel

Massstab: 1:5

Plangrösse: 420 x 297 / A3

Datum: 14.01.2020

Gezeichnet: as

Einpassarbeit

Handmaschinen

Stichsäge
Handhobelmaschine
Handbohrmaschine

Handwerkzeug

Parallelanreisser
Handwerkzeug

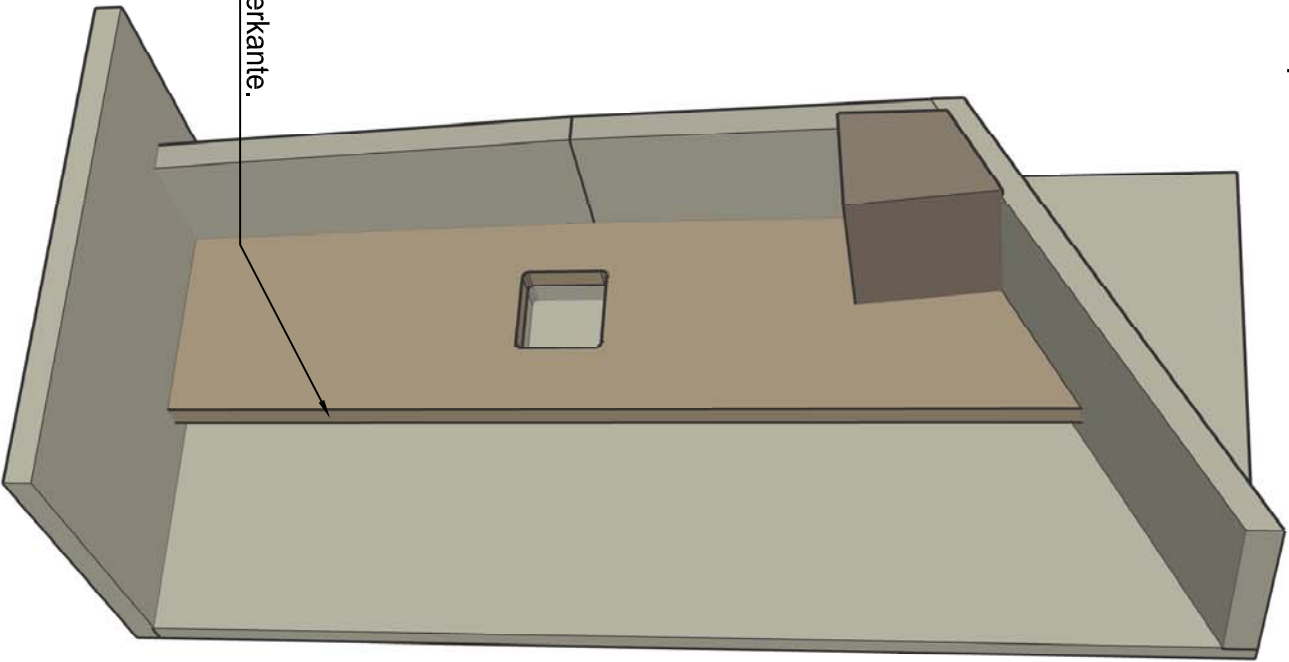
Arbeiten

Bank	Reissen (ohne Bewertung)
	Schablone anpassen
	Schablone auf Sichtseite übertragen
	Sichtseite zuschneiden / anpassen
	Steckdosenlöcher bohren
	Steckdosenauschnitt ausschneiden
	Kanten leicht brechen

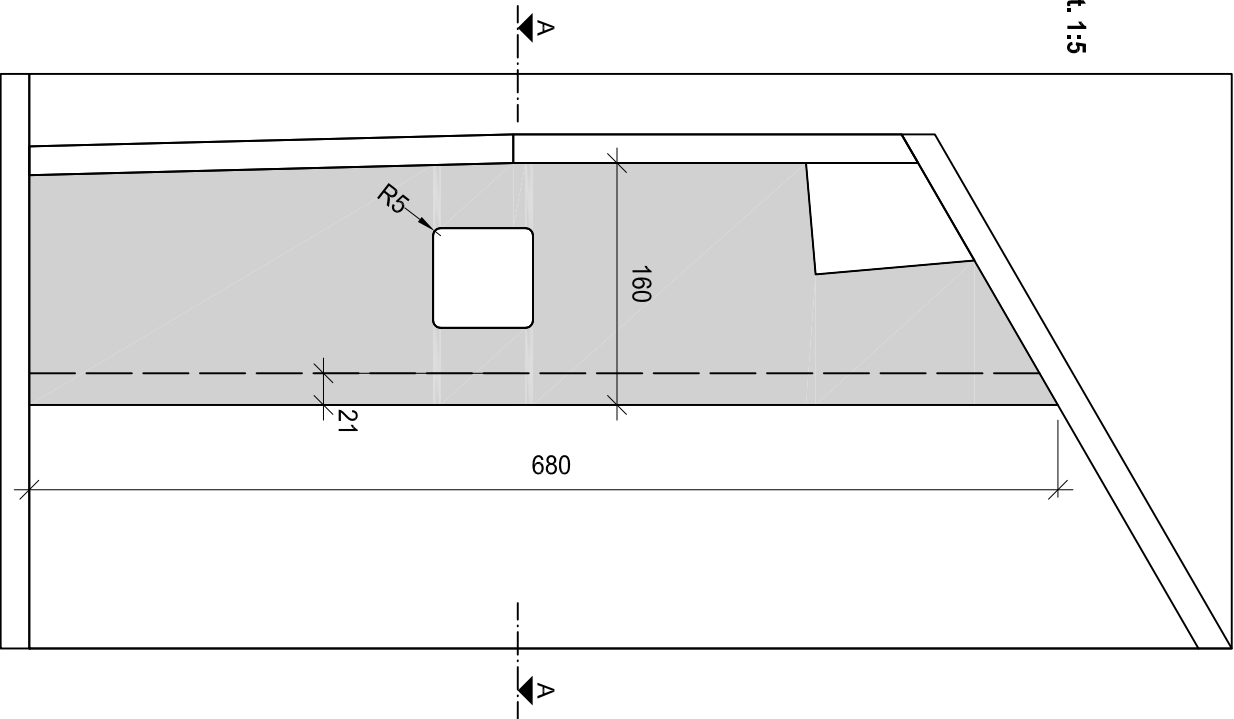
Werkstoffliste	Mat.	Stk.	Länge	Breite	Dicke
Sichtseite	Spalbes	1	680	160	19
Schablone	MDF	2	450	200	5 - 8

Alternativ kann als Schablonenmaterial auch HDF / Hartpavalex oder Papier verwendet werden.

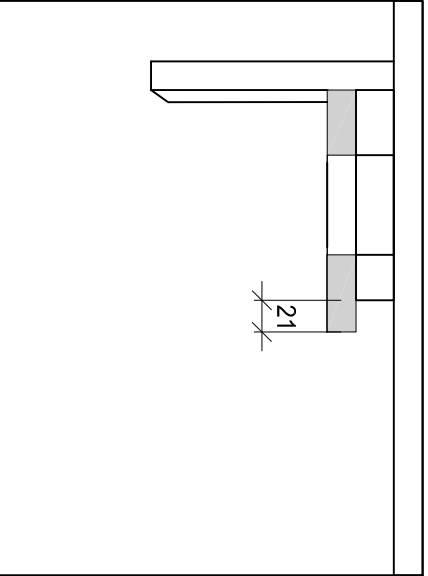
Perspektive



Ansicht Mst. 1:5



A - A



Das Modell darf nicht abgelegt werden.

2

VSSM

Verband Schweizerischer
Schreinermeister
und Möbelfabrikanten

Teilprüfung

Aufgaben-Nr.: 20_P.2

Massstab: 1:5

Plangrösse: 420 x 297 / A3

Datum: 14.01.2020

Gezeichnet: as

Rahmenfragment

Stationäre Maschinen

Kehlmaschine A
Langlochbohrmaschine / Kettenstemer

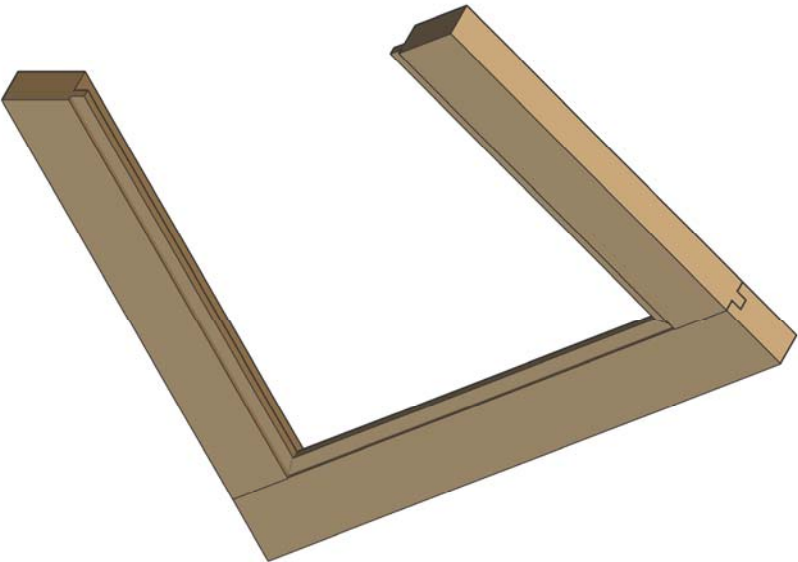
Handmaschine

Gehrungskreissäge

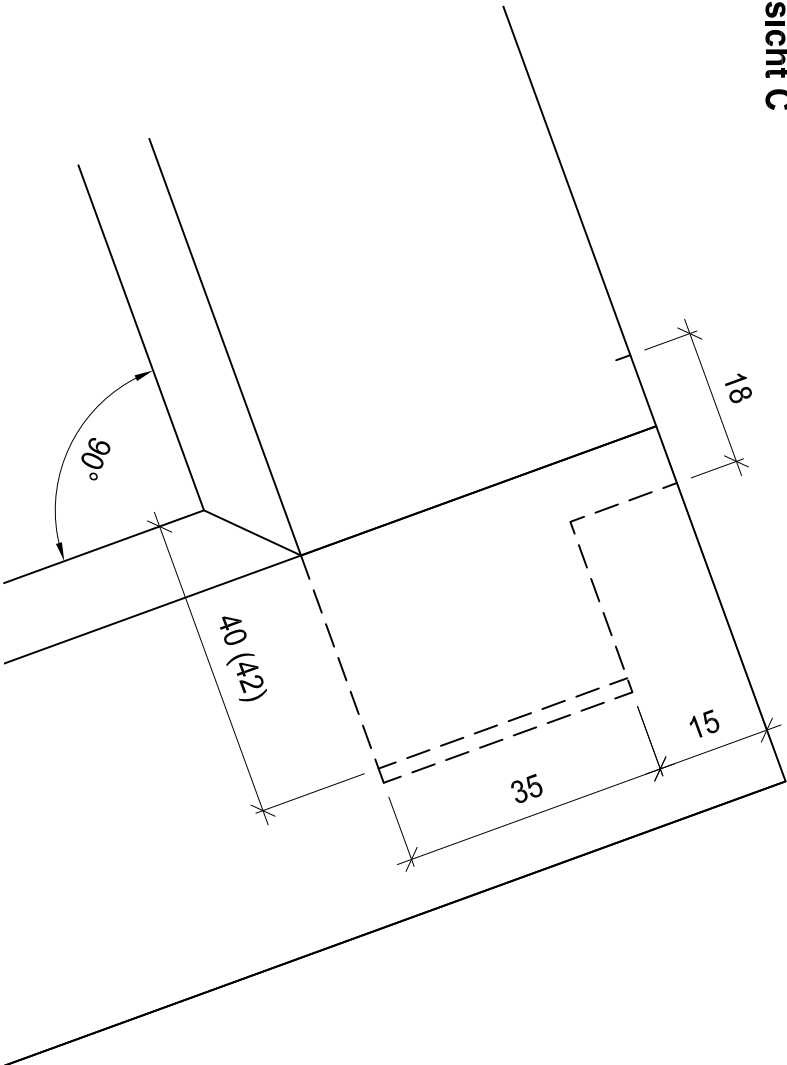
Arbeiten

Bank	Reissen (ohne Bewertung)
Gehrungskreissäge	Ablängen der Teile
Langlochb. / Kettenst.	Zapfenloch stemmen / Dübel bohren
Kehlmaschine A	Zapfen fräsen
	Fälzen
Bank	Verbindungen fertig stellen
	Zusammenstecken
	Kein Verputzen
	Kein Verleimen

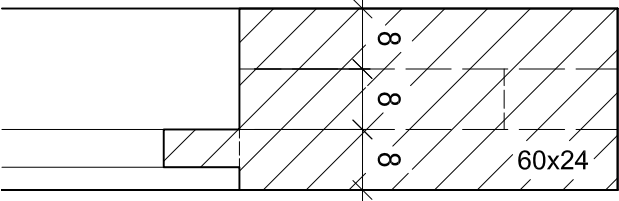
Werkstoffliste	Mat.	Stk.	Länge	Breite	Dicke
Fries unten	N	1	346.8	60	24
Fries rechts	N	1	500	60	24
Fries oben	N	1	285	60	24
Stossholz	N	1	550	120	24
Probeholz	N	2	400	60	24
Dübel Ø8 x 30	H	2			



Ansicht C

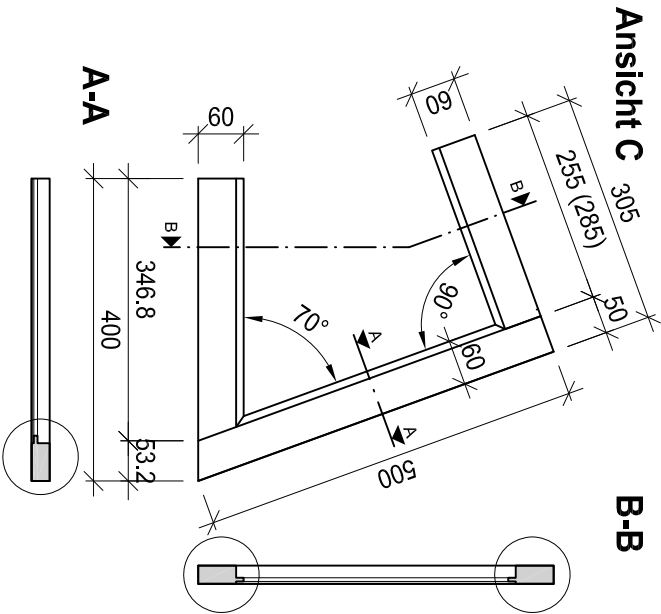


B-B

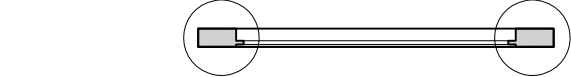


B-B

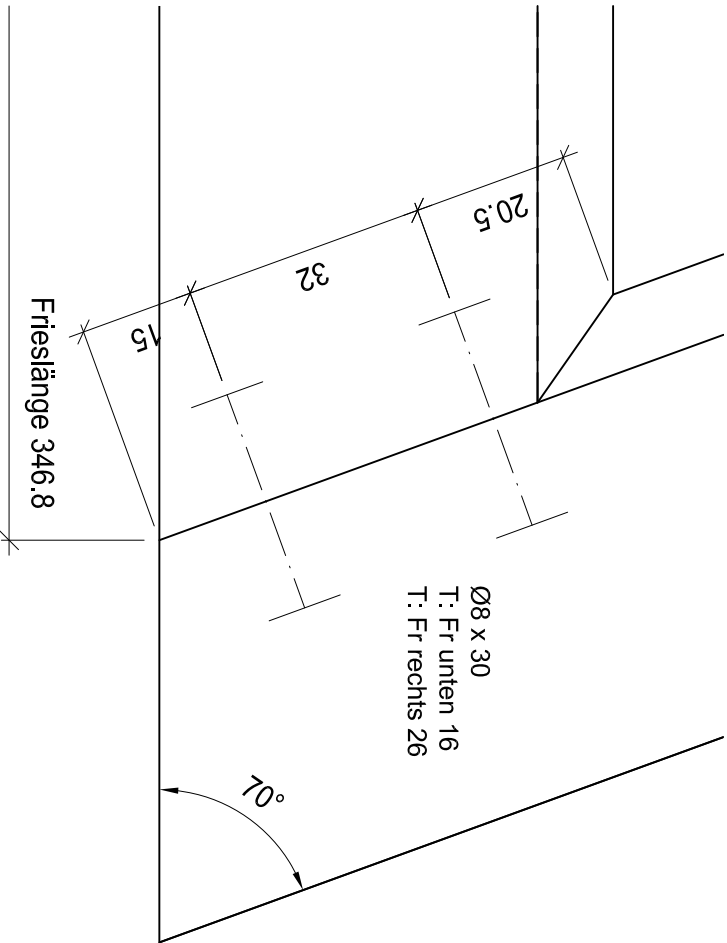
Ansicht C



B-B



A - A



Aufgaben-Nr.: 20_P.3

Massstab: 1:10 / 1:1

Plangrösse: 420 x 297 / A3

Datum: 14.01.2020

Gezeichnet: as

Teilprüfung

VSSM

Verband Schweizerischer
Schreinermeister
und Möbelfabrikanten

3

Schrank mit Klappe

Stationäre Maschinen

Ständerbohrmaschine
Langlochbohrmaschine
Kantenschleifmaschine

Handmaschinen

Handbohrmaschine
Nutfräsmaschine Lamello
Nutfräsmaschine Lamello Zeta P2 (Clamex)
Stichsäge

Handwerkzeug

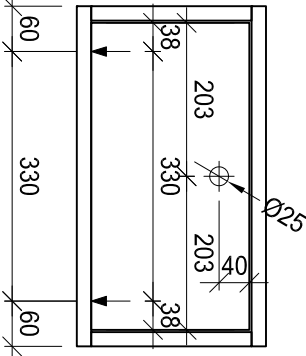
Schraubzwingen
Handwerkzeug

Arbeiten

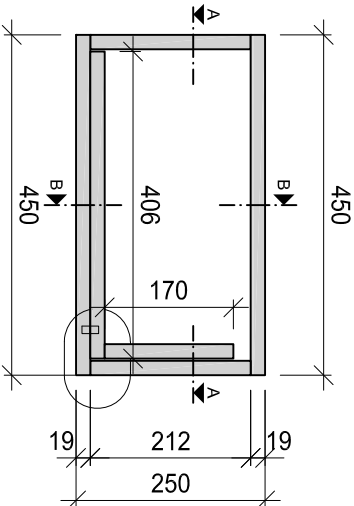
Bank	Reissen (ohne Bewertung)
Langlochbohrmaschine	Löcher Möbelscharnier bohren
Ständerbohrmaschine	Löcher bohren
Nutfräsmaschine	Lamello- & Clamexverbindungen fräsen
Handbohrmaschine	Mit Schablonen Löcher für Clamex bohren
Stichsäge	Bögen an Klappenseiten ausschneiden
Kantenschleifmaschine	Rundung an Klappenseiten schleifen
Bank	Vor dem verleimen Experten zeigen
	Schrank verleimen
	Klappe zusammenbauen
	Klappe montieren und Dübel einstecken
	Kein Verputzen

Werkstoffliste	Mat.	Stk.	Länge	Breite	Dicke
Blatt / Boden	MDF	2	450	224	19
Seiten	MDF	2	212	224	19
Klappenfront	MDF	1	406	209	19
Klappenboden	MDF	1	406	190	19
Klappenseite rechts	MDF	1	170	170	19
Probeholz	MDF	1	150	100	19
Möbelscharnier Ø10		2	OPÖ 48.506.60		
Schrauben		4	passend zu Möbelscharnier		
Dübel Ø 8 x 30		1	Für Anschlag rechts		
Lamello 20		8			
Clamex P 14		4	OPÖ 86.005.61		

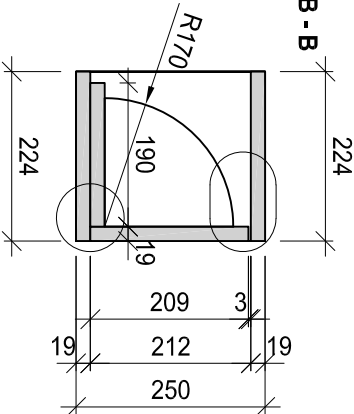
Ansicht D



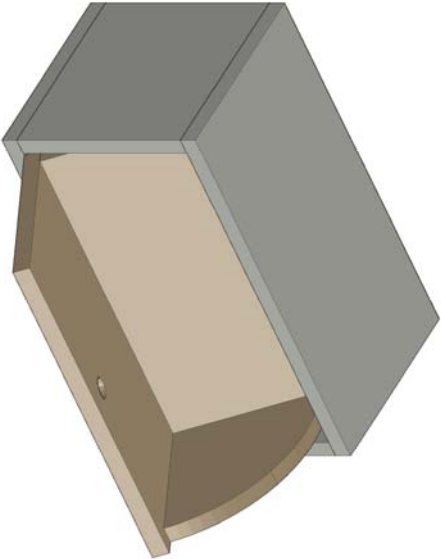
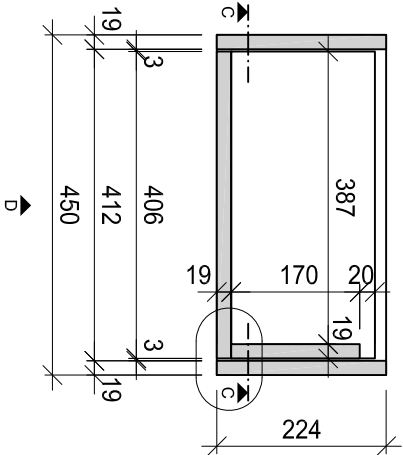
C - C



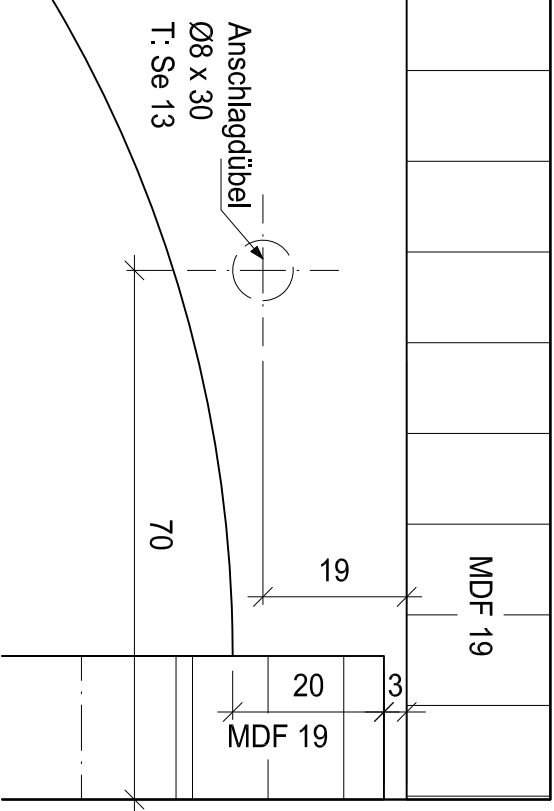
B - B



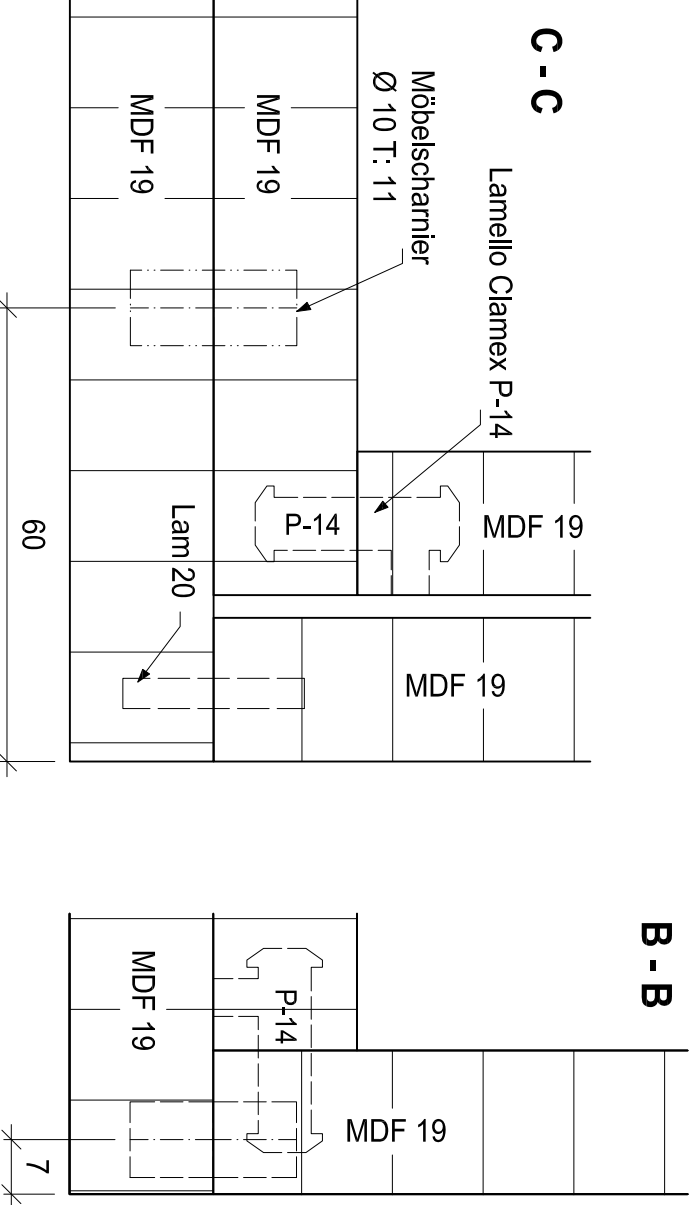
A - A



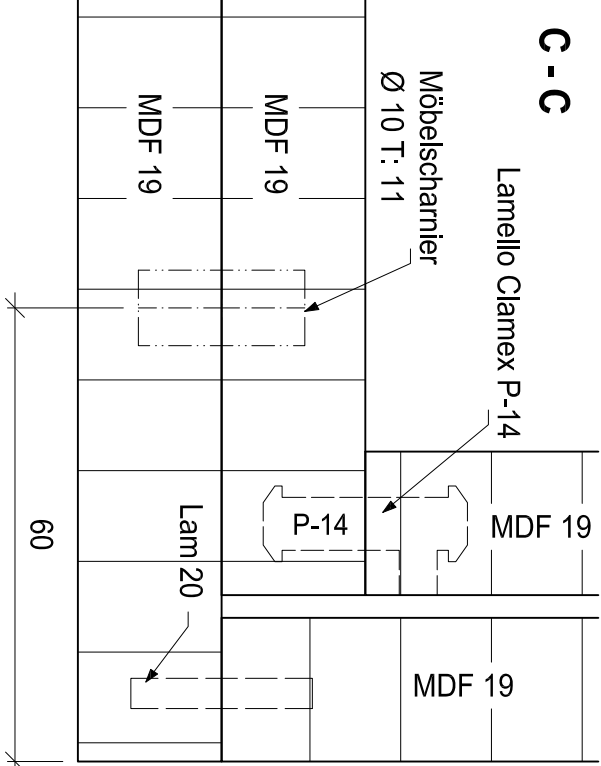
B - B



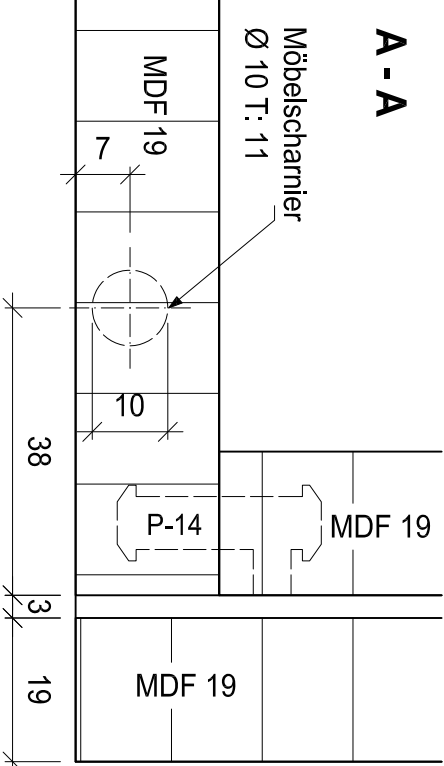
B - B



C - C



A - A



A - A

A - A

Stationäre Maschinen

Abbrichtobelmaschine Dickenobelmaschine

Handmaschinen

Gehrungskreissäge
Handoberfräse
Handbohrmaschine

Arbeiten

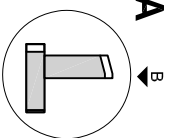
Abbrichtobelmaschine	Fiese abrichten / fügen
Dickenobelmaschine	Auf Mass aushebeln
Bank	Reissen (ohne Bewertung)
Gehrungskreissäge	Abhängen
Abbrichtobelmaschine	Konisch hobeln
	Fase hobeln
	Abgesetztes hobeln
Handoberfräse	Bettadbeschlag einlassen
Handbohrmaschine	Löcher Bettadbeschlag vorbohren
Bank	Fies 1 einhängen
	Kein Verputzen
	Kein Verleimen

Werkstoffliste

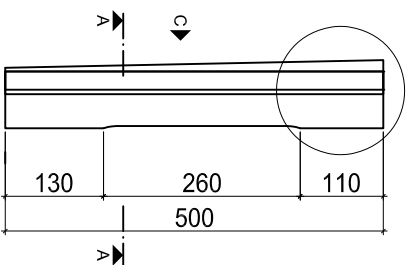
Fries 1	N	1	500	90	24
Fries 2	N	1	500	90	30

Die Friese sind aus rohen ungehobelten Brettern auszuhobeln.

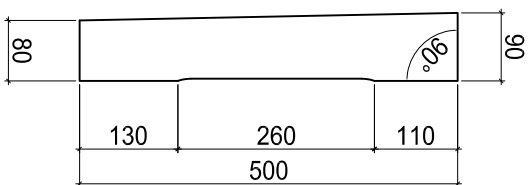
Probholz	N	1	500	60	24
Bettadenbeschläge		2	OPO 49,2/10.11		
Schrauben Fries 1		2	Rks 5 x 20		
Schrauben Fries 2		4	Sks 3.5 x 30		



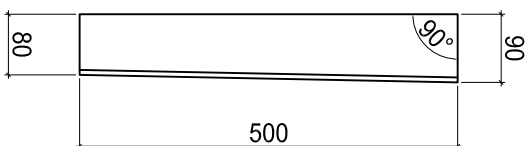
Ansicht B



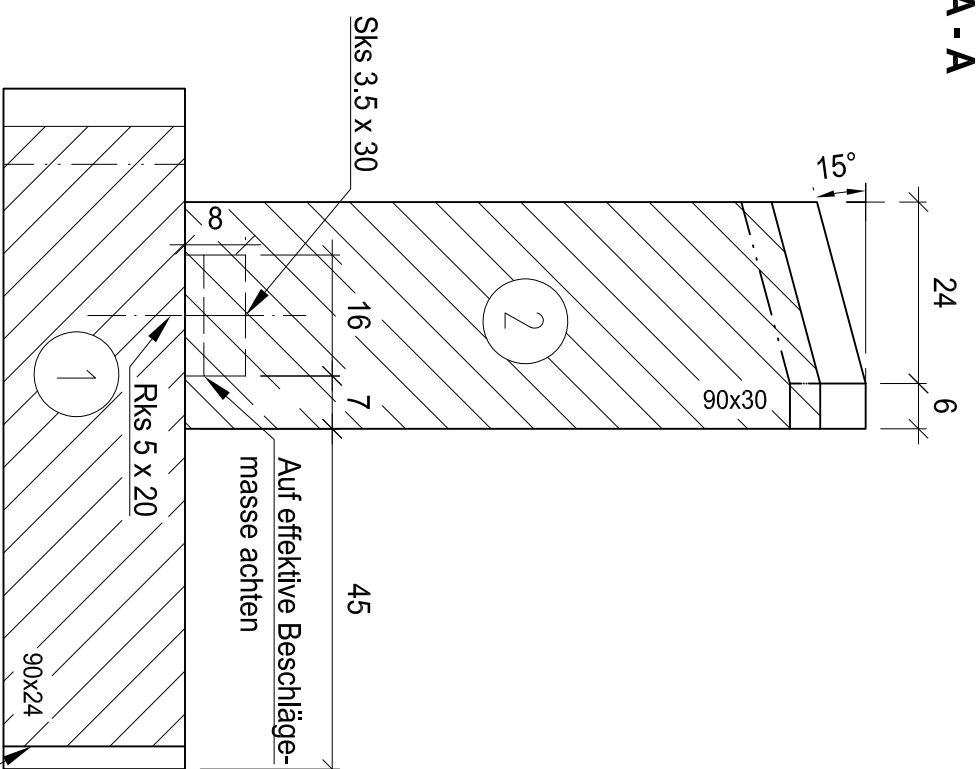
Fries 1



Fries 2

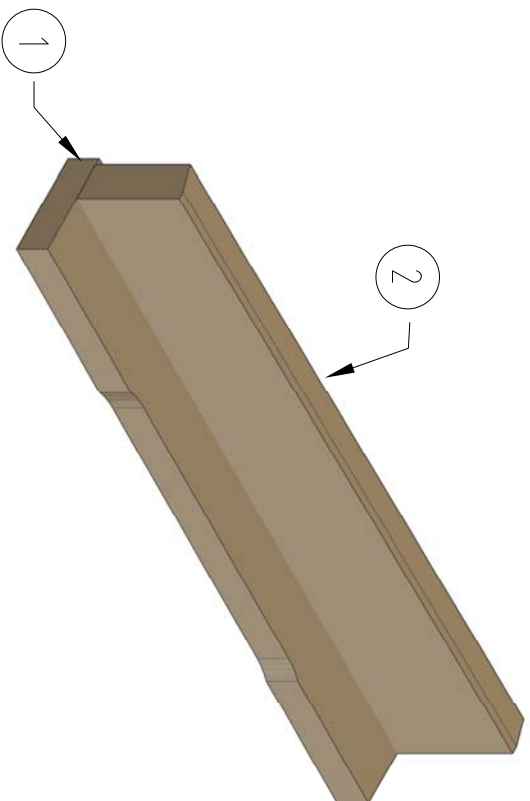


A - A

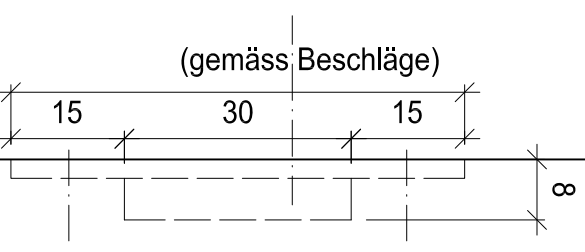


3 mm am tiefsten Punkt

Ansicht B



Ansicht C



Teilprüfung



WSM

**Verband Schweizerischer
Schreinermeister
und Möbelfabrikanten**

Aufgaben-Nr.: 20_P.5

Massstab: 1:10 / 1:1

Plangröße: 420 x 297 / A3

Datum: 14.01.2020

Gezeichnet: as

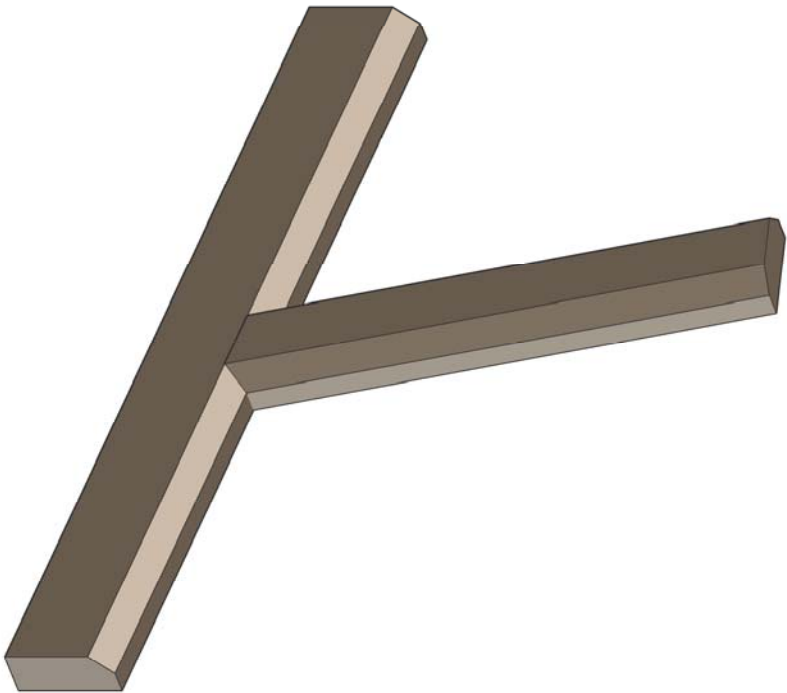
Handarbeit

Handmaschine
Keine

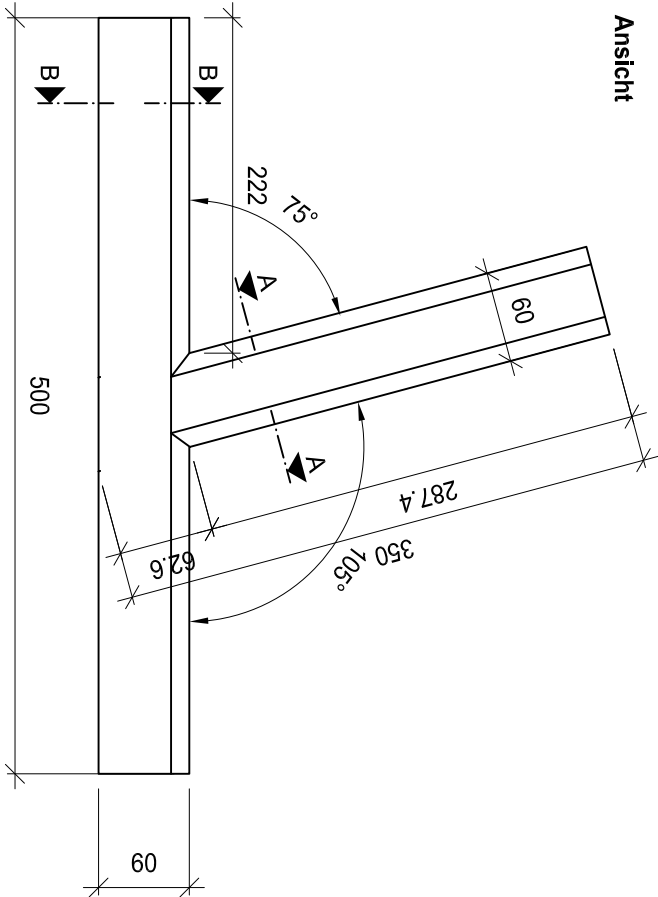
Handwerkzeug
Japanssäge / Feinsäge
Stechbeitel
Handhobel

Arbeiten	Reissen (ohne Bewertung)
Bank	Sägen / Ablängen
Japanssäge/Feinsäge	Ausstechen
Stechbeitel	Fasen
Handhobel	Zusammenbau
Bank	Kein Verputzen
	Kein Verleimen

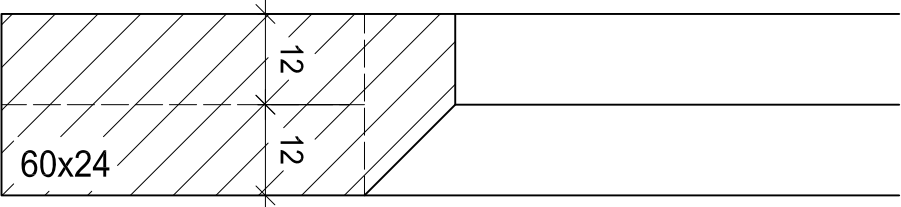
Werkstoffliste	Mat.	Stk.	Länge	Breite	Dicke
Fries liegend	N	1	500	60	24
Schrägfries	N	1	350	60	24



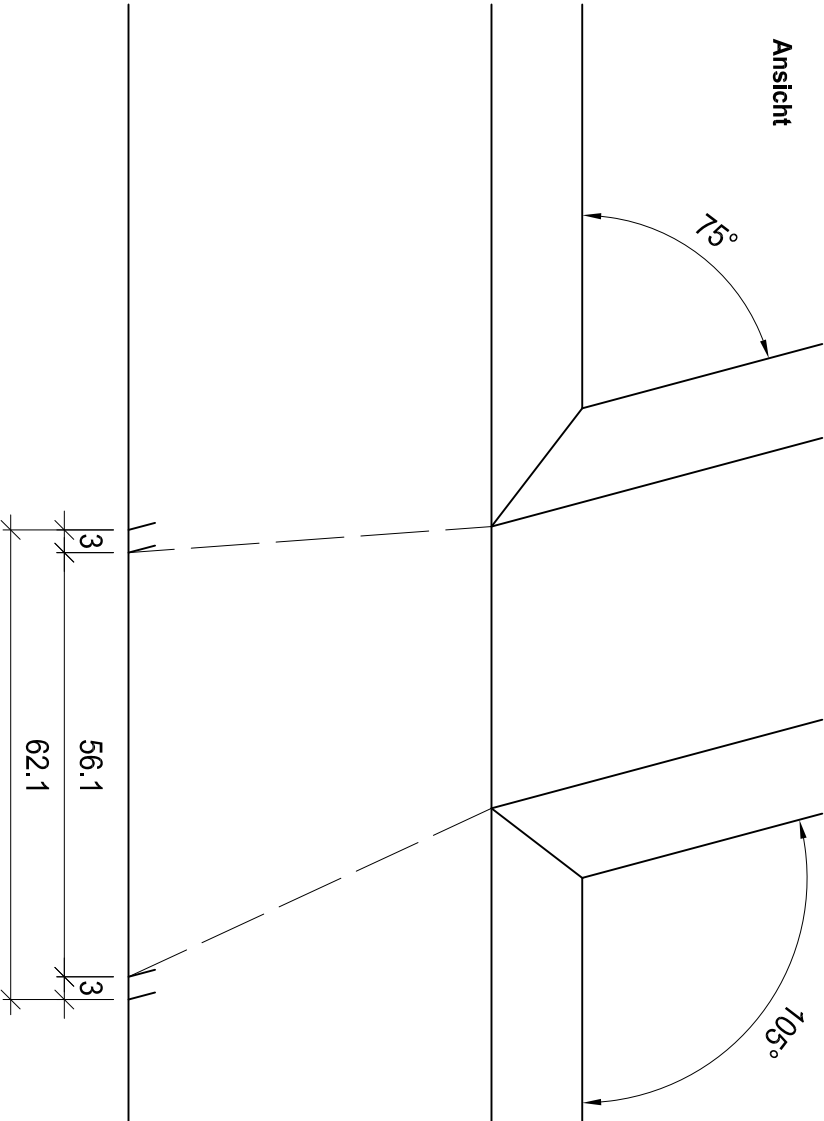
Ansicht



B-B



Ansicht



Kreissägearbeit

Ansicht C

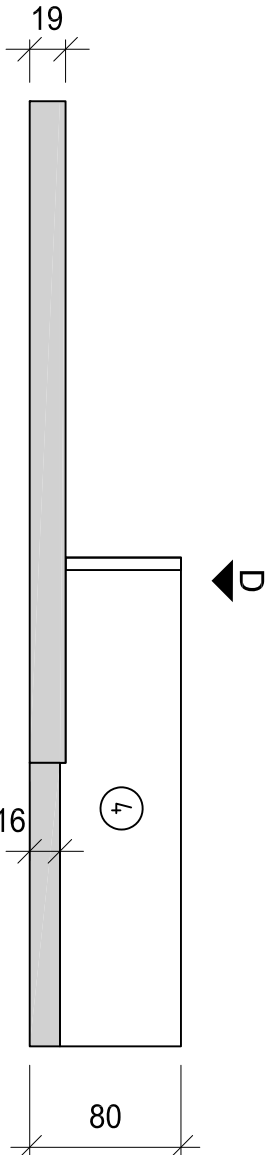
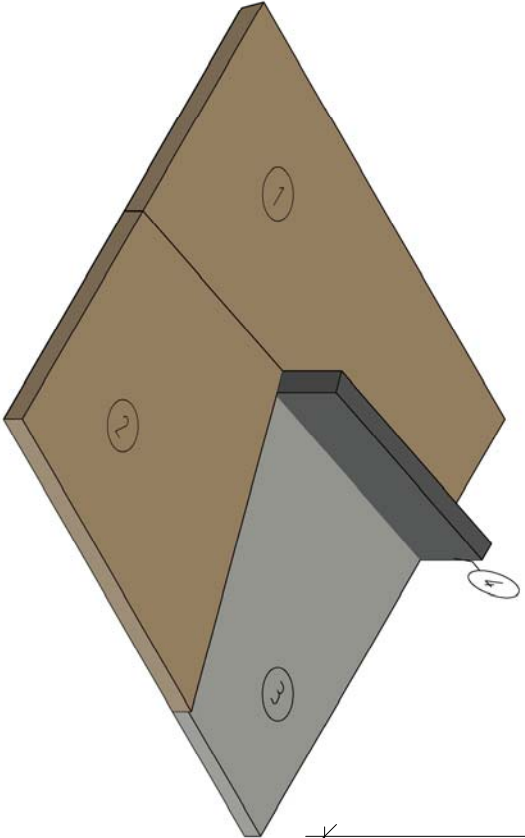
Stationäre Maschinen
Kreissäge A

Handmaschinen
Nutfäsemaschine Lamello

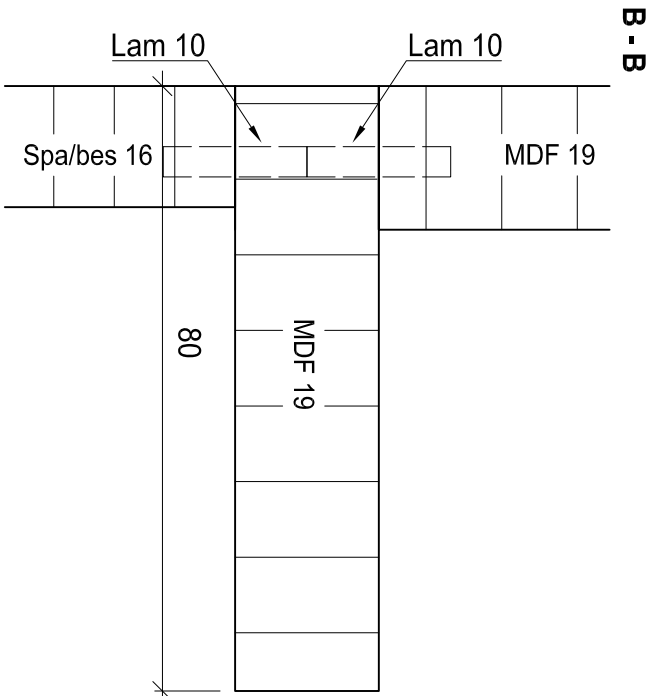
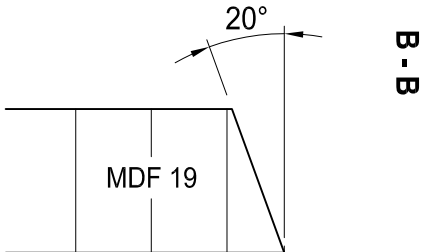
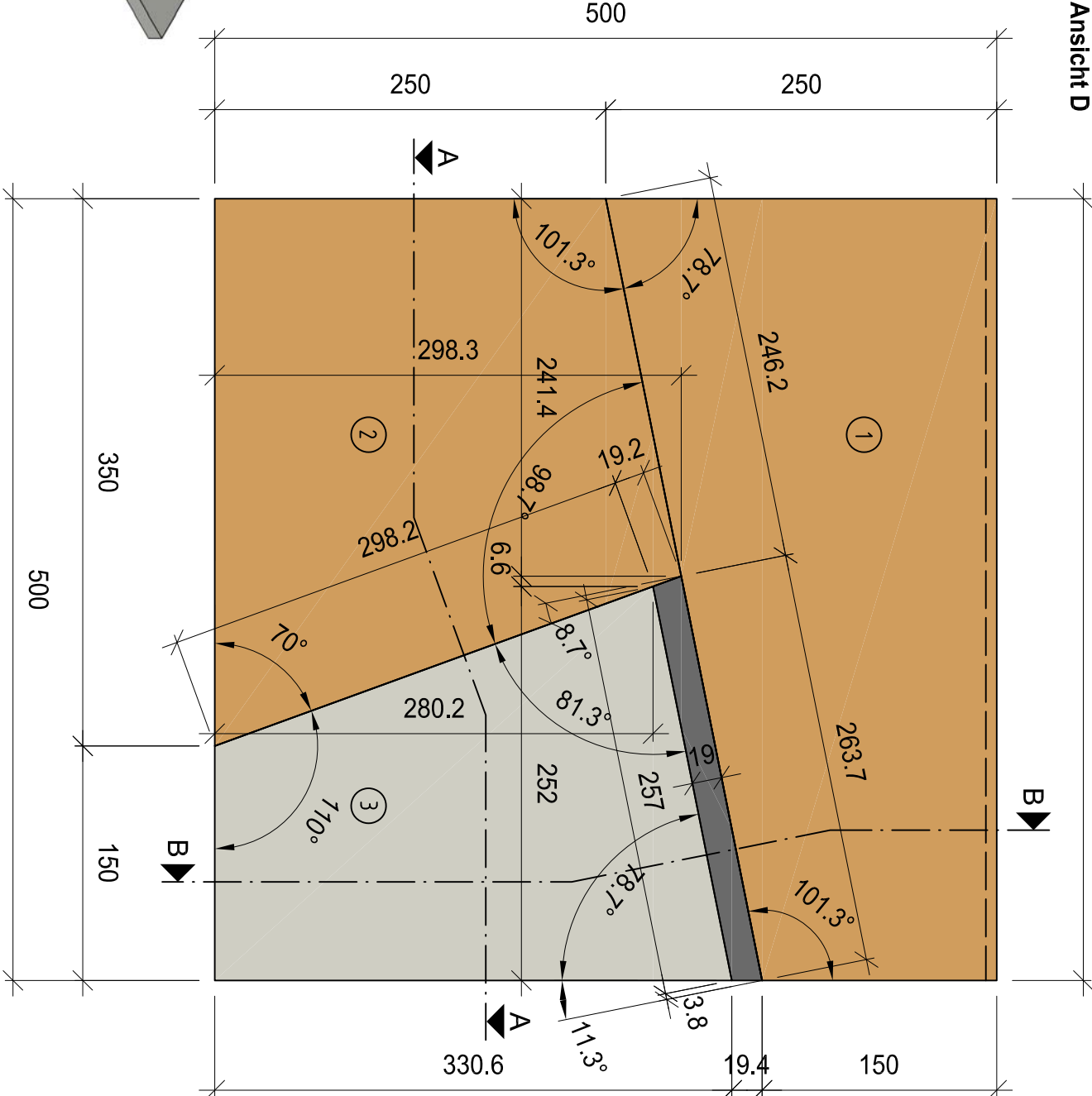
Handwerkzeug
Schleifmittel

Arbeiten		Reissen (ohne Bewertung)
Bank		Platten zuschneiden
Kreissäge		Lamello Verbindungen fräsen
Nutfäsemaschine		Kanten leicht brechen
Bank		ausgenommen Stossfugen
		kein Flächenschliff
		kein Verleimen

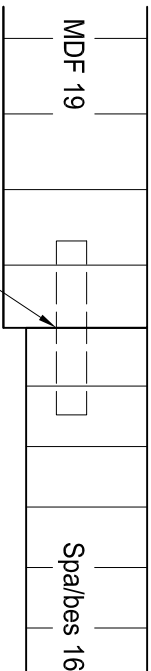
Werkstoffliste	Mat.	Stk.	Länge	Breite	Dicke
Teil 1	MDF	1	500	250	19
Teil 2	MDF	1	350	298.3	19
Teil 3	Spa bes	1	330.6	252	16
Teil 4	MDF	1	263.7	80	19
Lamello 20		4			
Lamello 10		4			



Ansicht D



A - A



Teilprüfung

7

VSSM
Verband Schweizerischer
Schreinermeister
und Möbelfabrikanten

Aufgaben-Nr.:	20_P.7
Massstab:	1:4 / 1:1
Plangrösse:	420 x 297 / A3
Datum:	14.01.2020
Gezeichnet:	as

Kehlarbeit

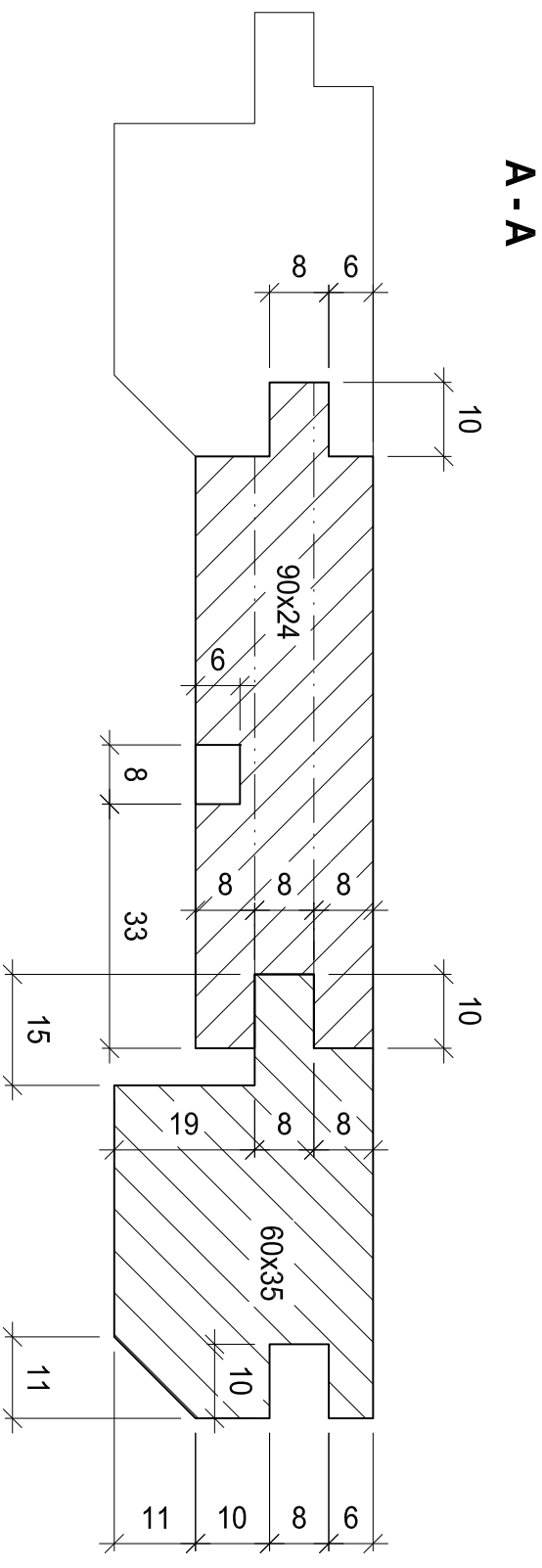
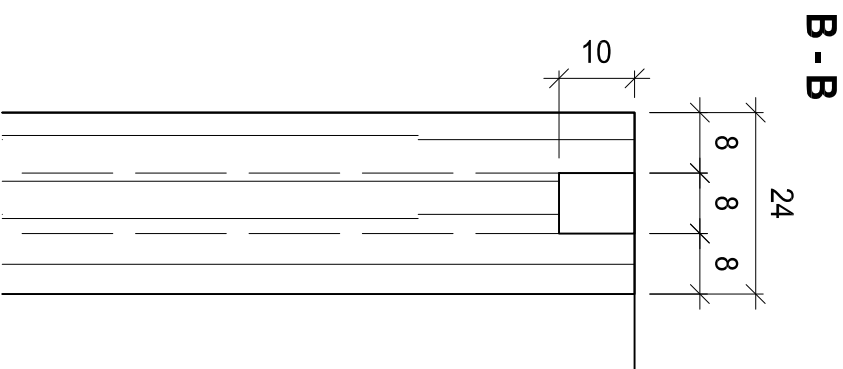
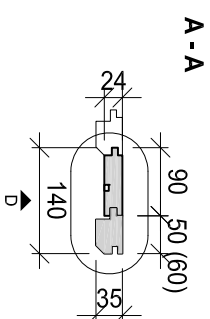
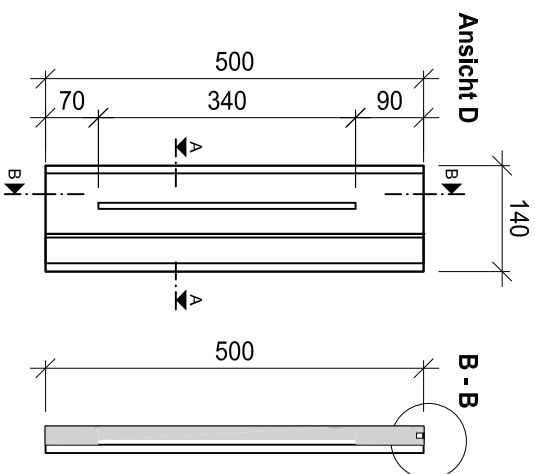
Stationäre Maschinen

Kehlmaschine B

Arbeiten

Bank	Reissen (ohne Bewertung)
Kehlmaschine	Ein- und auszufahrende Nut
	Nuten fräsen
	Fasen
	Fälzen
Bank	Keine Bankarbeit
	Kein Verputzen

Werkstoffliste	Mat.	Stk.	Länge	Breite	Dicke
Fries 1	L	1	500	90	24
Fries 2	L	1	500	60	35
Probeholz	N	1	500	90	24
Probeholz	N	1	500	60	35
Stossholz	N	1	550	120	24



Teilprüfung



**Verband Schweizerischer
Schreinermeister
und Möbelfabrikanten**

Aufgaben-Nr.: 20_P.8

Massstab: 1:10 / 1:1

Plangröße: 420 x 297 / A3

Datum: 14.01.2020

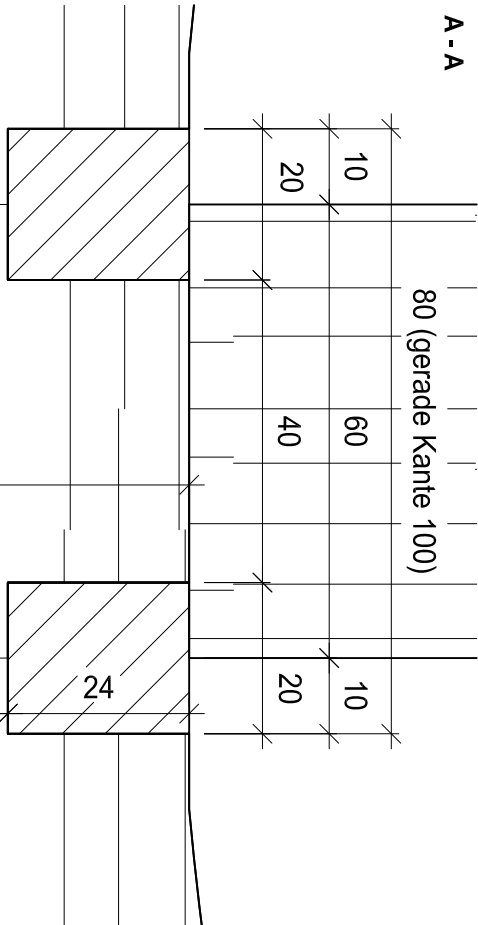
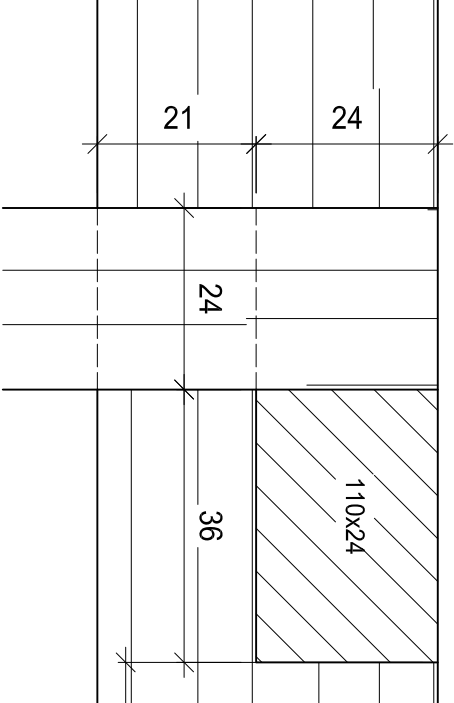
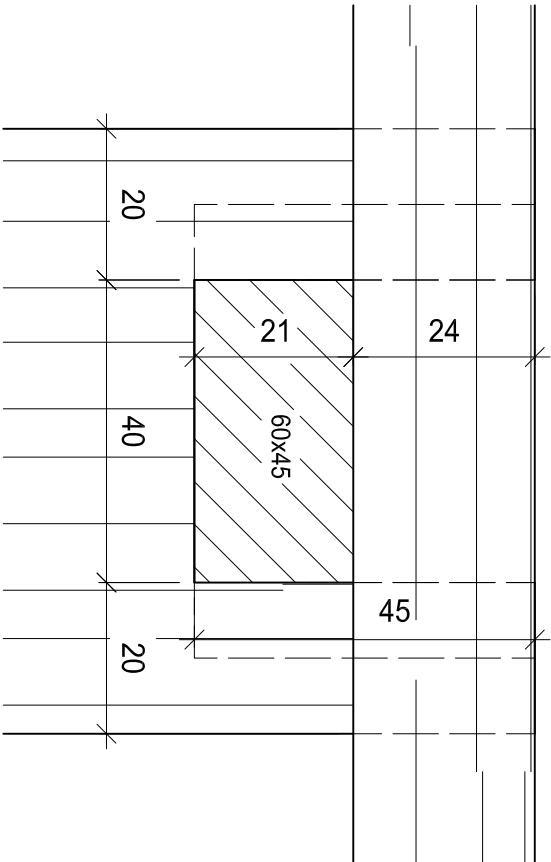
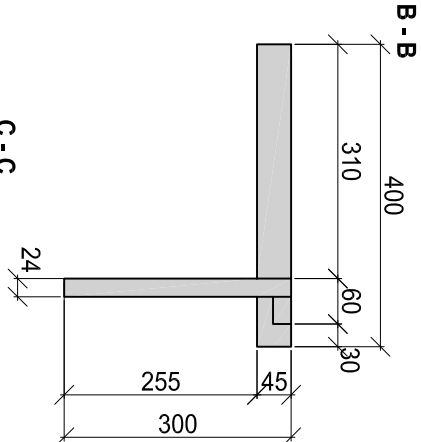
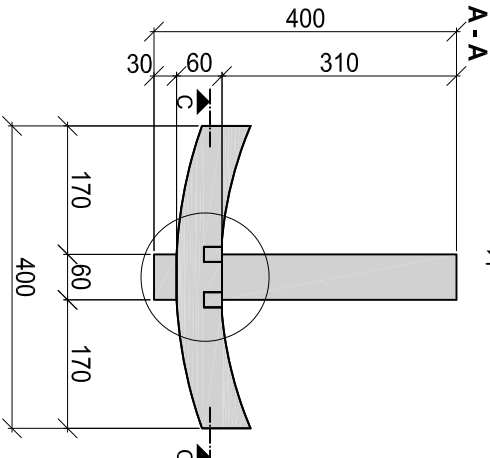
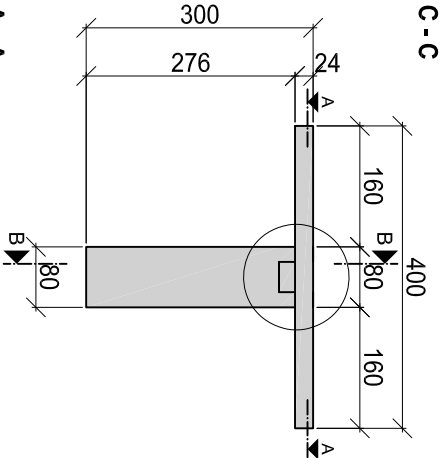
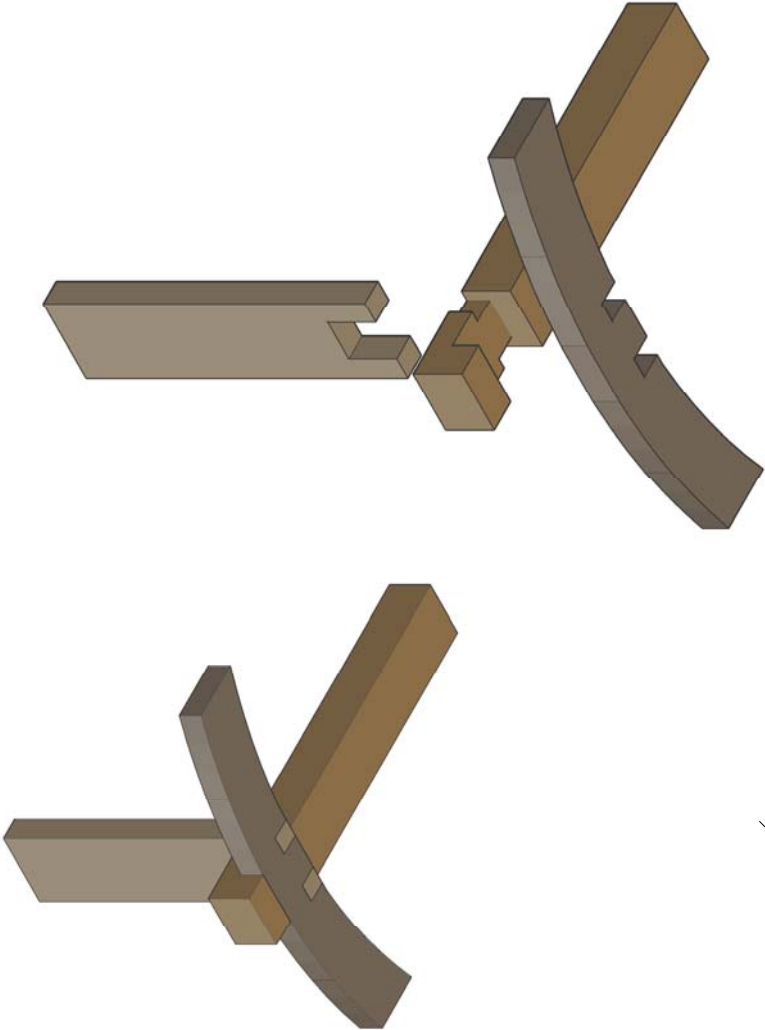
Gezeichnet: as

Bandsägearbeit

Stationäre Maschinen	
Bandsäge	

Arbeiten	Reissen (ohne Bewertung)
Bank	Knotenteile sägen
Bandsäge	Schweifung sägen
	Überplattung sägen
Bank	Keine Bankarbeit
	Kein Verputzen

Werkstoffliste	Mat.	Stk.	Länge	Breite	Dicke
Fries liegend	N	1	400	60	45
Fries stehend	N	1	300	80	24
Rundsteg	N	1	400	110	24



Reiss-Schablone wird durch die Prüfungsorganisation zur Verfügung gestellt.

Teilprüfung

9

VSSM

Verband Schweizerischer
Schreinermeister
und Möbelfabrikanten

Aufgaben-Nr.: 20_P.9

Massstab: 1:10 / 1:1

Plangrösse: 420 x 297 / A3

Datum: 14.01.2020

Gezeichnet: as

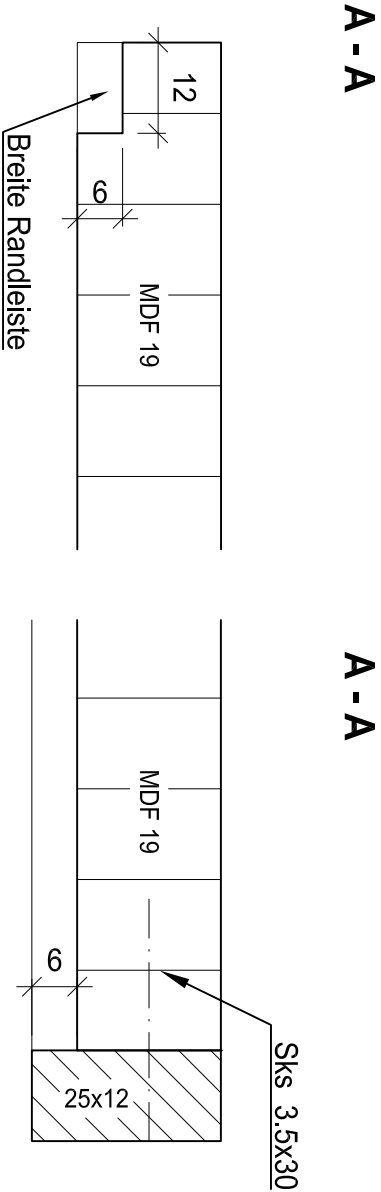
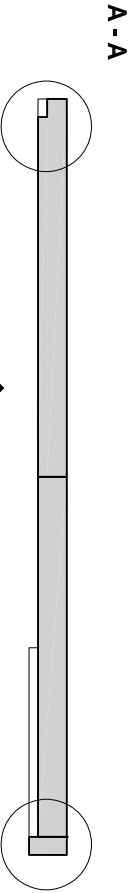
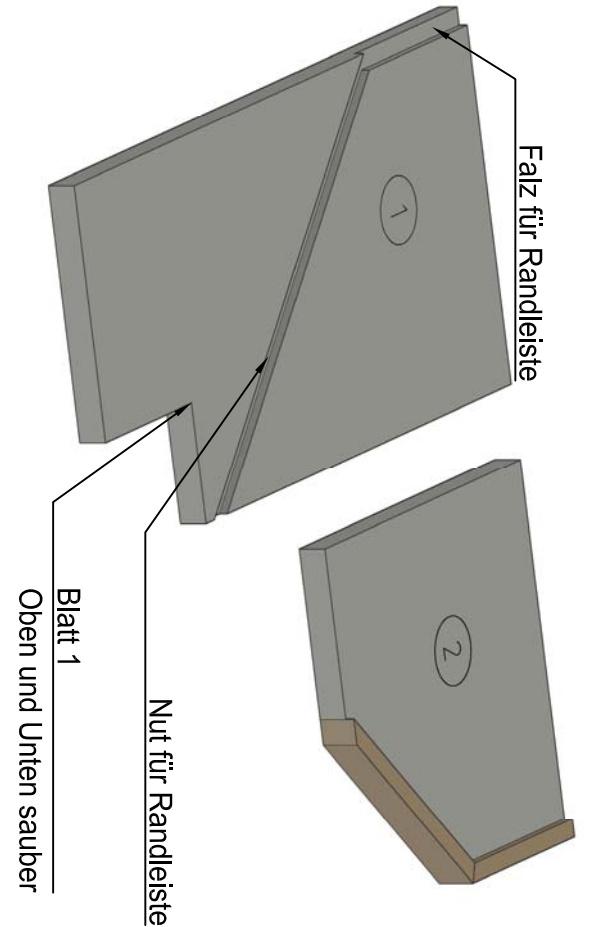
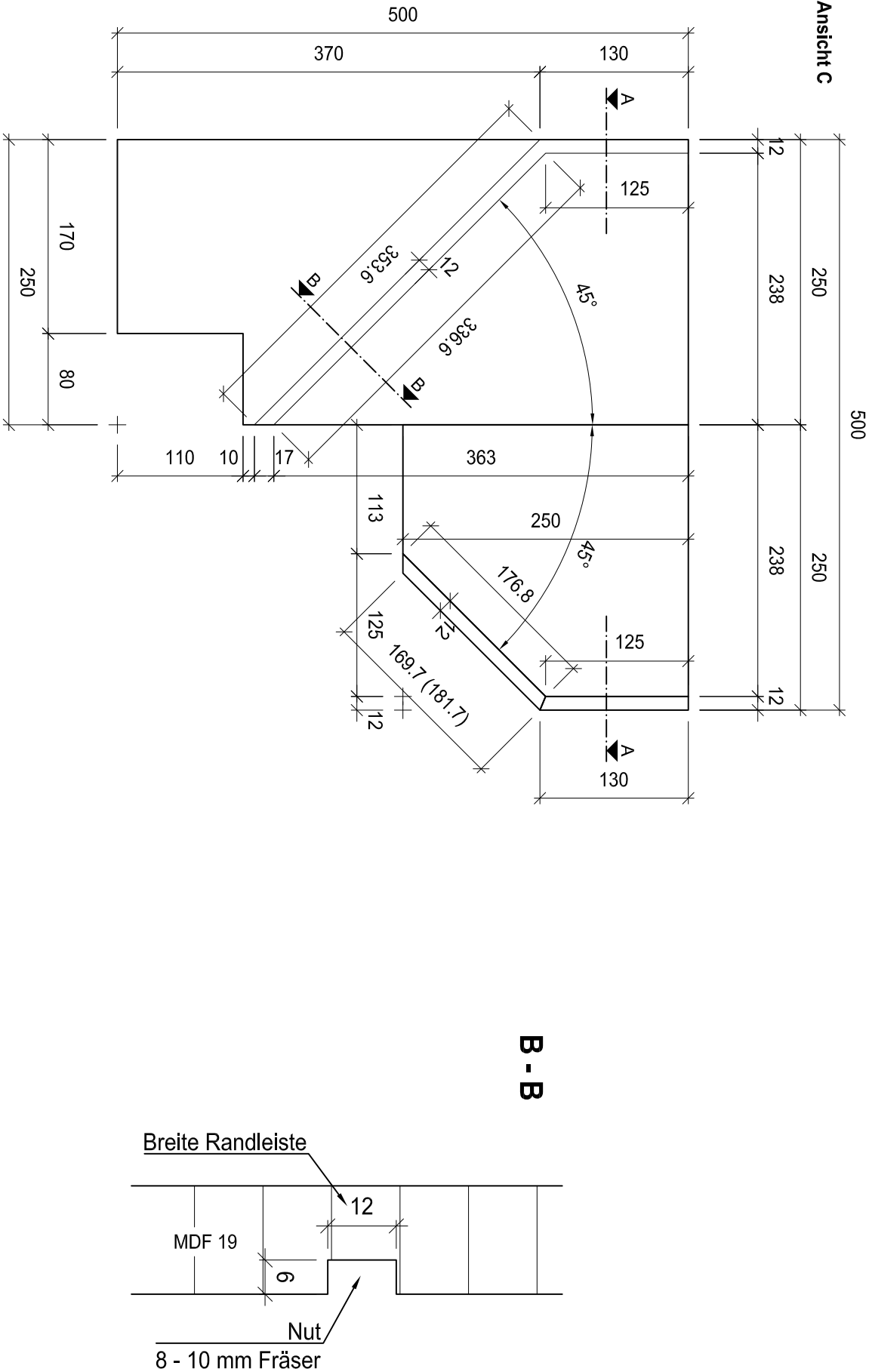
Platte mit Randleiste

Stationäre Maschinen	
Kreissäge B	

Handmaschinen	
Handoberfräse B	
Gehrungskreissäge	
Handbohrmaschine	
Stichsäge	

Arbeiten	
Bank	Reissen (ohne Bewertung)
Kreissäge	Platte zuschneiden
	Ausschnitt einschneiden
Stichsäge	Ausschnitt nachbearbeiten
Handoberfräser	Nuten / Fäizen
Gehrungskreissäge	Randleiste zuschneiden
Handbohrmaschine	Schraubenlöcher bohren
	Randleiste montieren
Bank	Evtl. Ausschnitt nachbearbeiten
Schleifen von Hand	Kante, Falz, Nut und Randleiste schleifen und verputzen
	MDF-Flächen nicht geschliffen
	Kein Verleimen

Werkstoffliste	Mat.	Stk.	Länge	Breite	Dicke
Blatt 1	MDF	1	500	250	19
Blatt 2	MDF	1	250	238	19
Randleiste	L	1	380	25	12
Führungsschiene	MDF	1	700	120	5-8
Schrauben Sks		4	3.5 x 30		



Teilprüfung

Aufgaben-Nr.: 20_P.10

Massstab: 1:5 / 1:1

Plangrösse: 420 x 297 / A3

Datum: 14.01.2020

Gezeichnet: as

10

VSSM

Verband Schweizerischer
Schreinermeister
und Möbelfabrikanten